



# NOSTA BETONIELEMENTTIEN VIIMEISTELY UUDELLE TASOLLE

MC-tuotteet betonielementtien jälkipaikkaukseen

**semtu**

EXPERTISE  
CONCRETE COSMETICS & DESIGN



Huomaamattomaan betonielementtien jälkipaikkaukseen ja elementin pinnan värivirheiden korjaamiseen

## Viimeistelypasta - MC-Repacryl

Betonielementtien värivirheet kuten laikkuisuus, tummentumat ja vaaleat härmeraidat ovat erittäin häiritseviä puhtasvalupinnoissa. MC-viimeistelypasta Repacryl-tuotteella on mahdollistaa uudistaa betonipinta ilman että betonin omaleimainen ilme muuttuu.

MC-Repacryl on monikäyttöinen tuote, joka soveltuu betonipinnan osittaisista korjauksista jopa kokonaisen betonielementin läpikäymiseen joko täysin peittävästi tai antamalla sille väriä tasoittava viimeistely. MC-Repacrylin sekoituvuus ja vesiohenteisuus mahdollistavat lähes jokaisen harmaan betonivärisävyn ja tarvittavan peittävyuden saavuttamisen.

MC-Repacryl on mineraalisia täyteaineita sisältävä kopolymeeridispersio. Betonipinnan uudelleen käsittelyssä se mahdollistaa kevyen sävytyksen säilyttäen kuitenkin betonin luonnollisen mattapintaisen ulkonäön. MC-Repacrylillä käsitellyt pinnat ovat UV- ja säärasituksen kestäviä sekä tuote ei estä veden haihtumista betonista.

MC-Repacryliä on saatavilla kolmessa eri värisävyssä joita sekoittamalla saadaan juuri halutun sävyinen harmaan värinen jälkikäsitteily. Sävytysvahvuutta ja haluttua peittokykyä voidaan säädellä joustavasti muuttamalla veden määrää; sekoitussuhde on välillä 1:1 – 1:4 (MC-Repacryl:vesi).

Valmistetun viimeistelytuotteen levitys tehdään sienellä, telaamalla tai ruiskuttamalla. Sekoite tulee käyttää kerralla.

MC-Repacrylillä on saksalainen DGNB-ympäristöluokitus ja se on EMICODE®-sertifioitu.

MC-Repacryl hellgrau, vaalean harmaa

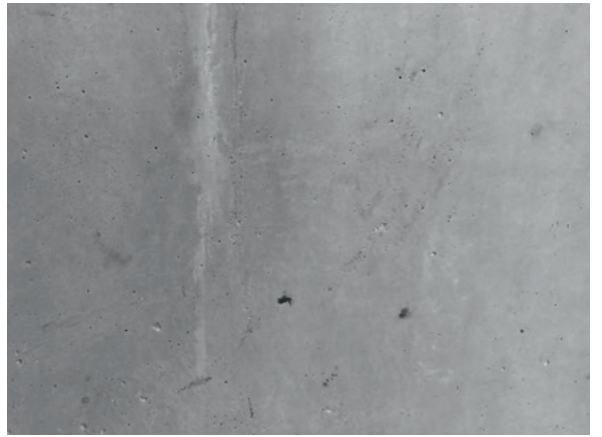


MC-Repacryl betongrau, betonin harmaa



MC-Repacryl lichtgrau, tummanharmaa





Huomaamattomaan betonielementtien jälkipaikkaukseen ja elementin pinnan värivirheiden korjaamiseen

## Tasointus- ja korjauslaastit

MC-Repacryl viimeistelypasta on mahdollista täydentää MC-Powertop F-tasointus- ja korjauslaastilla, jotta valuhuokokset ja muut betonin pinnan kolot saadaan täytettyä aina 6 mm:n syvyyteen asti.

MC-Powertop F -sarjan harmaansävyiset tasointus- ja korjauslaastit tekevät MC-Repacrylistä laastimaisen tuotteen, jonka koostumusta on helppo säätää halutuksi lisäämällä MC-Powertop F -tuotetta.

Betonipinnan kolot täytetään valmistetulla laastilla. Pinta on mahdollista vielä viimeistellä MC-Repacryl-viimeistelypastalla. MC-Powertop F -tuotteen työstöaika +20 asteen lämpötilassa on noin 30 min. Tuotteesta on saatavilla Rapid-versio, jolloin työstöaika +10 asteessa on 15 min.

Tuote on saatavilla kahdessa värisävyssä, medium gray ja concrete gray.

Muotista puretut, kuumat betonielementit on mahdollista viimeistellä MC-Nafuquick HT -erikoislaastilla, joka kestää alustan lämpötilaa aina +70 asteeseen saakka. Tuotteella käsiteltävää aluetta ei tarvitse kostuttaa.

## MC-Additiv 4DS -kiihdytin

Viimeistelytuotteiden sitoutumisajan lyhentämiseen voidaan käyttää MC-Additiv-lisäainetta. Kaikki MC-tuotteet on mahdollista lisäaineistaa MC-Additivella, jolloin betonielementtien viimeistelytyöt saadaan hoidettua varttitunnissa ja elementit ovat kuljetusvalmiit.

## MC-työkalusetti

MC-työkalusetti sisältää tasointuslastan, MC-kumisen tasointuslastan, muurauskauhan, MC-viimeistelysienen, luonnonsienen, hiontalastan, 4 hiontaverkkoa ja kiilloitusfleecen sekä suojakäsineet ja -lasit.





Huomaamattomaan betonielementtien jälkipaikkaukseen ja elementin pinnan värivirheiden korjaamiseen

## Työohjeistus

Rikkoutuneiden nurkkien, lohkeamien korjaaminen 80 mm:n syvyyteen asti.



### Vaihe 1: Korjausalueen valmistelu

Korjattava kohta tulee harjata ja poistaa helposti irtoava materiaali.



### Vaihe 2: Korjausalueen kastelu

Kaikki sementtipohjaiset tasoiteet vaativat kostean alustan, jotta tartunta vanhaan betonipintaan muodostuu riittäväksi.



### Vaihe 3: Korjausalueen esitäyttö

Paikattava kohta esitäytetään maksimissaan 40 mm kerroksissa MC-Powertop F -tasoitteella. Täyttö on syytä tehdä paksummin kuin tarve vaatii, sillä massan sitouduttua ylimääräiset pyyhkäistään pois teräslastalla. Näin paikkaus jää tasaiseksi, eikä jälkikäteen muodostuvaa valumaa synny



### Vaihe 4: Korjausalueen viimeistely

Pinta viimeistellään MC-Repacryl-tuotteella johon voidaan sekoittaa täyteaineeksi MC-Powertop F-jauhetta.



### Vaihe 5: Korjausalueen lopputulos

Paikattava kohta on huomaamaton.



## Vinkkejä

MC-Repacryl-tuotteet on mahdollista värjätä käyttäen samoja betonin pigmenttejä kuin elementin valumassassakin on käytetty. Oikea annostelu tulee kokeilla testaamalla.

Betonikoekappaleita kannattaa hyödyntää tekemällä värimalleja tehdyistä värisekoitteista, jolloin koekappaletta on helppo verrata viimeisteltävään betonielementtiin oikean värisävyn löytämiseksi. Lämmittämällä MC-Repacryl-tuoteseosta saadaan lopullinen värisävy nopeammin esille.

Betoniemenettien viimeistelytyöt on mahdollista suorittaa myös pakkasolosuhteissa. Tällöin viimeisteltävää elementtiä tulee lämmittää viimeistelyalueelta ja viimeistelytuotteet tulee lisäaineistaa MC-Additivella sitoutumisajan nopeuttamiseksi.

# semtu

Semtu Oy  
Martinkyläntie 586  
04240 TALMA  
(09) 2747 950  
semtu.fi

